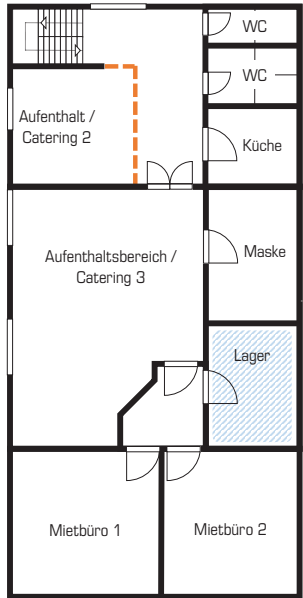
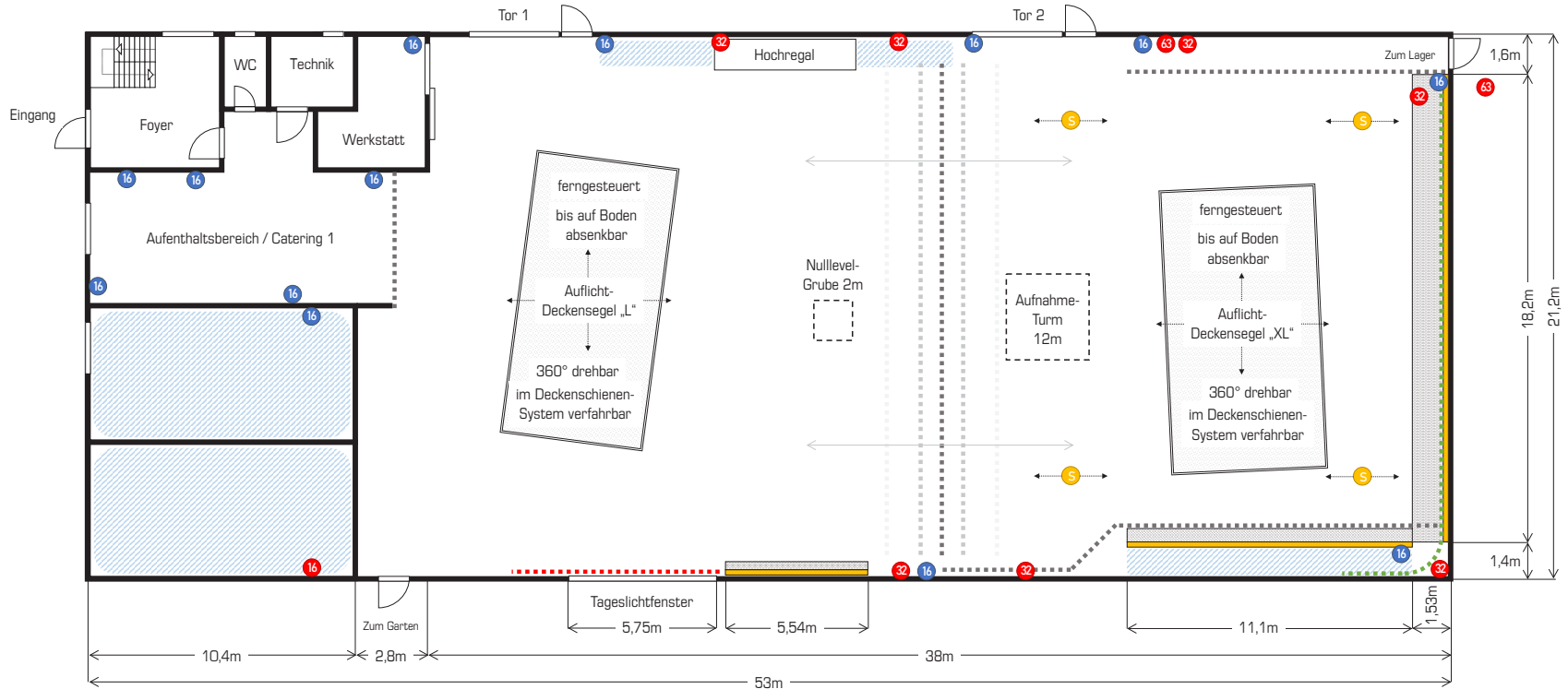


# >> Studioplan

## Übersicht Studio XXL



Obergeschoss



..... Vorhang

Lager / Vorbereitung

Weißer Hintergrund

Lichtgraben / Künstlicher Horizont

63 32 16 Drehstromanschluss (CEE 380V)

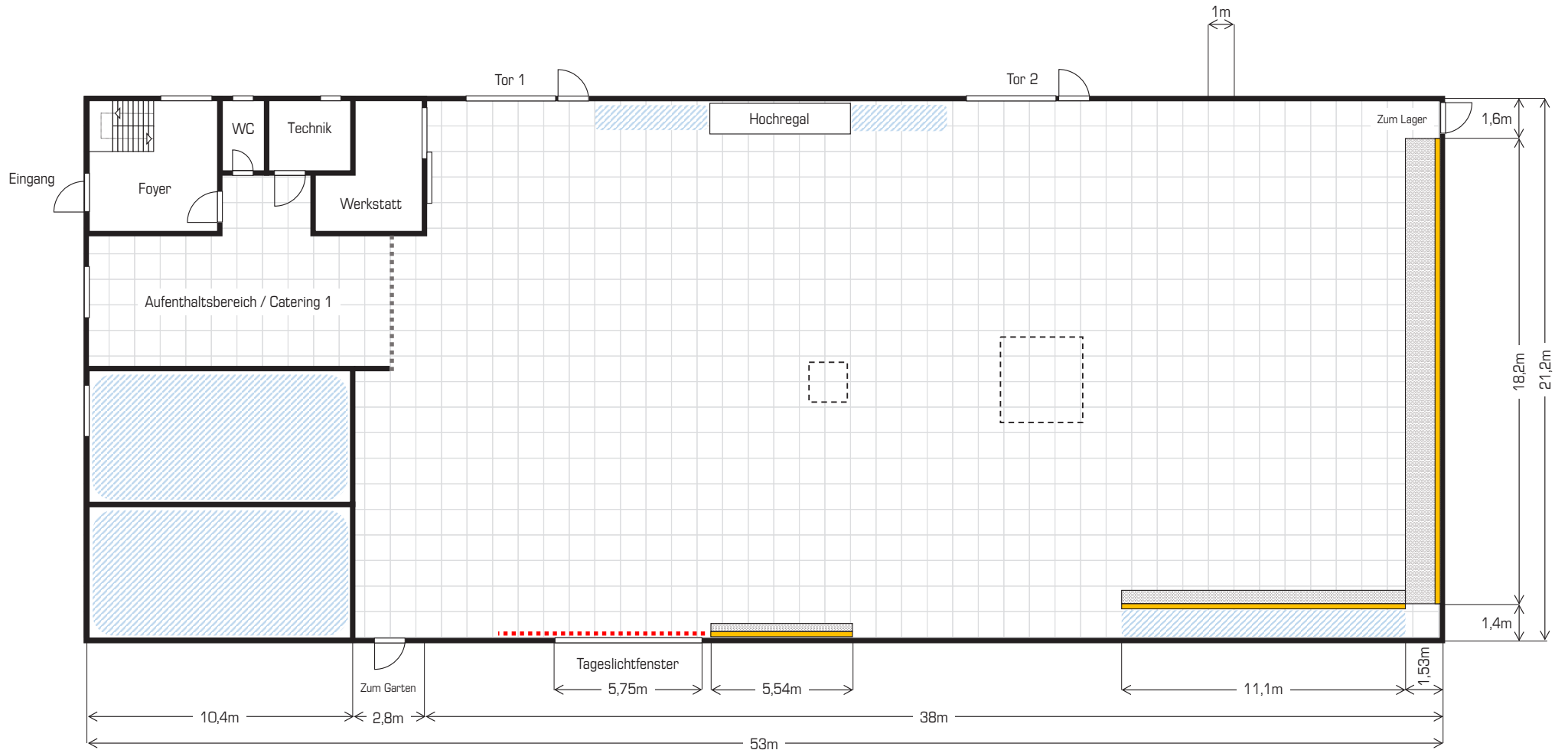
16 230V – Anschluss (Schuko)

S Motorisierte Seilwinde in Deckenschienensystem



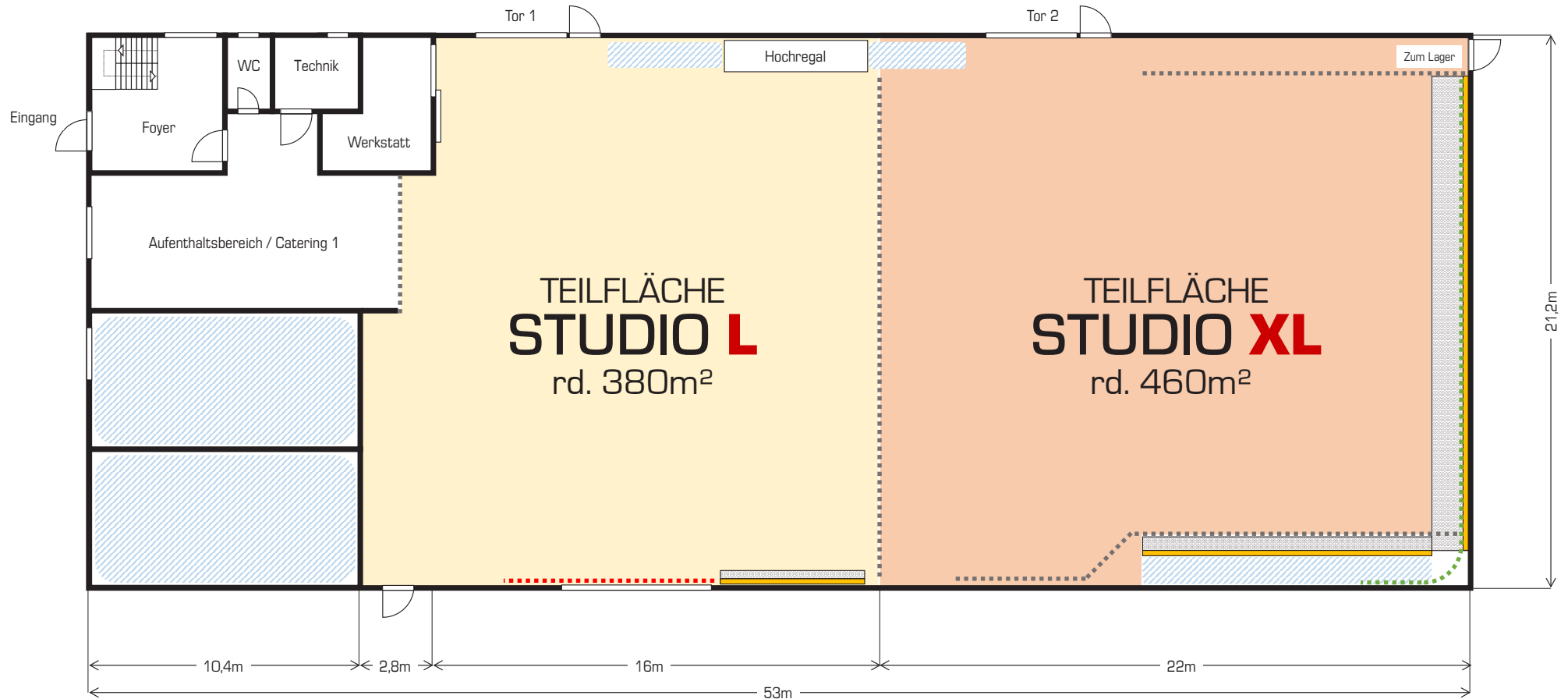
# >> Studioplan

## Meter-Raster Studio XXL



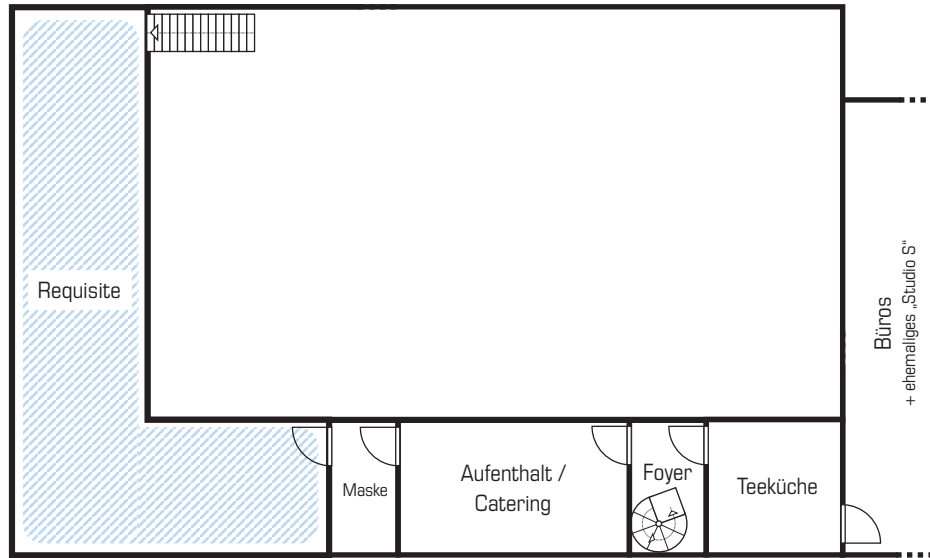
# >> Studioplan

Teilflächen L & XL im Studio XXL

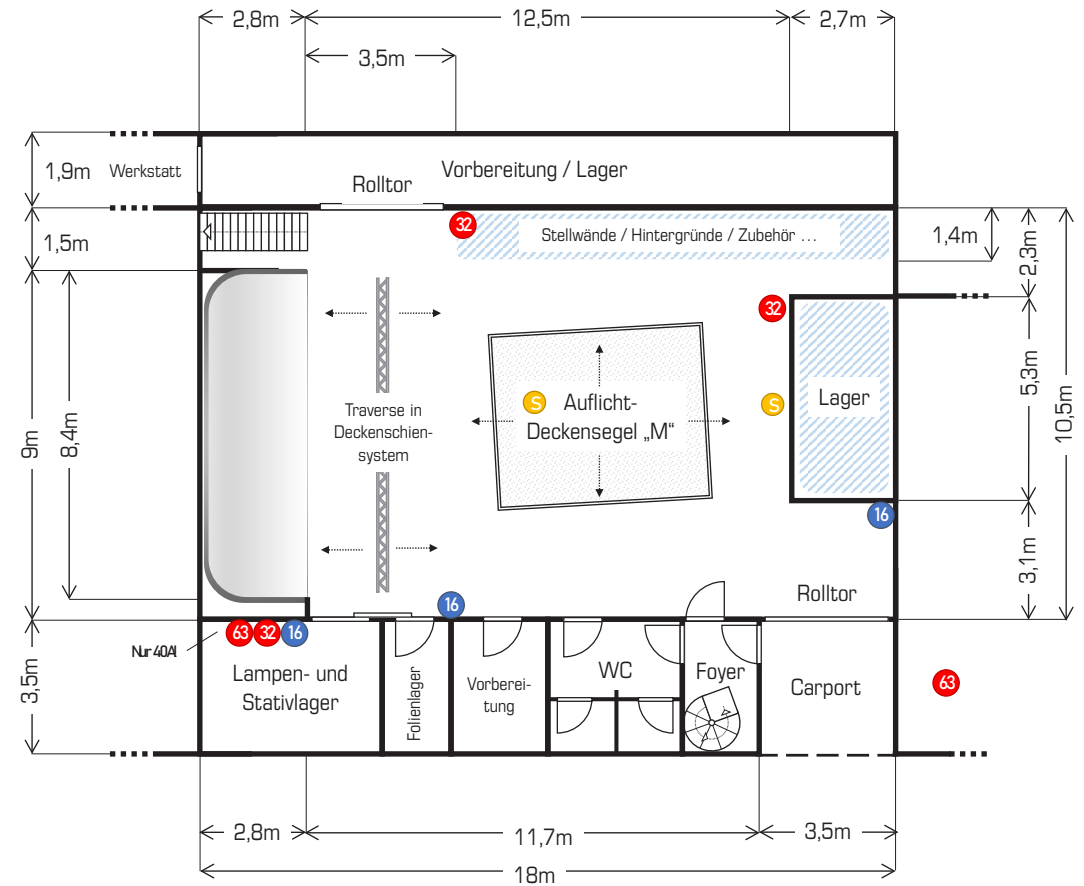


# >> Studioplan

## Übersicht Studio M



Obergeschoss



- S Motorisierte Seilwinde an Decke
- 63 32 Drehstromanschluss (CEE 380V)
- Lager / Vorbereitung
- 16 230V – Anschluss (Schuko)

# >> Studioplan

## Meter-Raster Studio M

